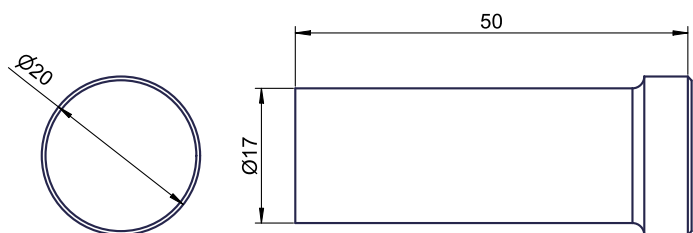
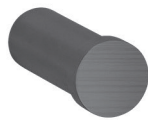


ART. AN-568

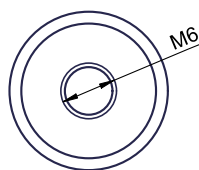
Handtaschen- und Mantelhaken

Handtaschen- und Mantelhaken, anthrazit

Handtaschen- und Mantelhaken für Wandmontage. Edelstahl geschliffen mit PVD Beschichtung in Anthrazit | Charcoal. Wird auf Adapterschraube aufgeschraubt und kann bei Bedarf (Diebstahlsicherung) mit Locktite gesichert werden. Inkl. Adapterschraube aus Edelstahl und Dübel.



Bohrbild | drilling pattern



Montage Video

